


경기창조경제혁신센터

1. 기관현황

 경기창조경제혁신센터	홈페이지	https://ccei.creativekorea.or.kr/gyeonggi			
	전문분야	초격차 산업분야(AI·빅데이터, 시스템반도체, 로봇, 미래모빌리티 등)			
	소재지	경기도 성남시 분당구 대왕판교로645번길 12, 5층			
	문의처	담당자	직책	내선번호	이메일
		이용길	팀장	031-780-9081	reyong22@ccei.kr
		김다훈	주임	031-780-9070	dh@ccei.kr
		김민혜	주임	031-780-9083	startupkmh@ccei.kr
		박성규	주임	031-780-9087	skpark@ccei.kr

2. 기관 특장점

□ 주요 역량

- 창업도약패키지 지원사업 6년 연속 우수 성과 기관
- TIPS·모태펀드 운영사로 혁신 도약기 창업기업 투자재원 확보 및 직접투자
- 대·중견기업 오픈이노베이션, 글로벌 진출 지원 One-Stop Scale-UP 지원 체계 구축
- 소주기 맞춤형 액셀러레이팅 프로그램 운영 및 전문 액셀러레이터 인력 구성
- 우수사례: IPO 1개사, M&A 5개사, 유니콘 1개사, 예비유니콘 1개사, 아기유니콘 5개사

□ 네트워크 및 협업시스템 (113개 업체 및 기관)

구분	주요 협력기관명	주요 역할 및 협업 내용
VC/AC	동문파트너스	• 후속 투자 심사, 공동 데모데이 개최
VC/AC	케이런벤처스	• 후속 투자 심사, 공동 데모데이 개최
해외기관	세계한인경제무역협회	• 국내 스타트업의 해외 진출 및 판로 개척 지원 등 협업
해외 대기업	Unilever	• 국내 스타트업의 글로벌 오픈이노베이션, 현지 실증 프로그램 공동 수행
대기업	KT	• 민간기관 창업지원 프로그램을 통해 추천받은 창업기업 지원

□ 보유 인프라

시설, 장비	<ul style="list-style-type: none"> • 기업지원허브 창업존의 테스트 베드 제공을 통해 시제품 테스트 제공 • KETI와 협력기반으로 시험·평가 장비를 창업기업 활용 할 수 있도록 지원
공간	<ul style="list-style-type: none"> • 경기센터 본원 및 기업지원허브 창업존의 창업지원공간 약 12,000m² • 창업기업에 보육 공간 외의 교육, 회의, IR을 포함, 협업라운지 제공

□ 투자재원 조성

구분	투자기관(출처)	주요 조성 목적 및 계획	조성액
1	자체재원	• 당해연도 선정기업 대상 직접투자	1억
2	외부재원	• 당해연도 선정기업 대상 직접투자	19억

3. 지원 프로그램

※ 프로그램 내용은 대내·외 사정에 의해 변경될 수 있음

□ 필수 프로그램

구분	프로그램명	(주요)내용
후속 투자유치	스타트업 815 IR	<ul style="list-style-type: none"> • (IR Deck 고도화) 창업기업의 BM에 맞춘 투자 피칭덱 고도화 및 디자인 재설계 • (IR 피칭 스킬업) 투자 유치 IR 프리젠테이션 스킬업 및 실적 PT코칭 등 • (투자교육) 국내 벤처투자 생태계에 대한 이해 및 투자 계약서 작성법 등
글로벌 시장확대	글로벌 스타벤처	<ul style="list-style-type: none"> • (혁신 챌린지) 글로벌 최고 권위의 혁신챌린지(CES 혁신상, Edison Awards) 입상을 위한 출품 및 컨설팅 지원 • (CES 2027 K-Startup 통합관 부스 참가 지원) 배정 T/O에 따라 글로벌 성장성이 우수한 기업의 CES 통합관 전시 부스 지원 • (UKF 등 해외투자 유치 연계 투자자 밋업·세션 참가 지원) 해외투자 유치와 글로벌 투자자, 현지 유관기관과의 밋업 지원, UKF Week 82+Start Up 비즈니스 워크를 통한 VC-기업 매칭, 글로벌 로드쇼 참가 및 현지 네트워킹 지원
창업기업 지원 우수사례 또는 프로그램 운영 성과 <ul style="list-style-type: none"> · CES 2026 전시 부스 참가 및 UKF 82 Startup Summit 참가 기업 12개사 · CES 혁신상, Edison Awards 등 혁신챌린지 수상 지원, CES 2026 최고혁신상 수상 1개사 		

□ 자율 프로그램


구분	프로그램명	(주요)내용
사업화 지원	IP Finance	· 기업 보유 IP를 활용한 자금조달 지원
	In-depth 네트워킹	· 분야별 전문가와의 매칭을 통한 성장전략 수립
	인증·조달지원	· 창업기업에게 필요한 인증 및 공공조달 입점지원
	홍보·마케팅 지원	· 메이저 언론사와의 협업을 통한 공동 홍보 성과 도출
	경기스타트업 FLEX	· 대기업 CVC와의 비즈니스 매칭기회 제공
창업기업 지원 우수사례 또는 프로그램 운영 성과 <ul style="list-style-type: none"> · 한국발명진흥회 협업을 통한 창업기업 기술가치평가보고서 4개사 지원 · 메이저 언론사를 통한 매출, 투자, 글로벌 성과별 우수기업 발굴 및 기획기사 분출 10건, 대기업 협업 우수사례 기획기사 분출 6건 등 언론홍보 지원 · 데모데이 참가기업 1개사 대상(1등, 중기부장관상) 수상 · 대기업, CVC, 투자사 밋업 110건 매칭 제공 		

□ 연계지원 계획

- 대·중견기업의 사업화 연계를 통한 창업기업 실증화(PoC)사업 지원
- 창업기업의 사업화 병행 R&D 트랙 지원을 통한 기술력 향상 지원
- TIPS, Scale-Up TIPS 후속 연계를 통한 창업기업 직·간접 투자유치 지원
- 글로벌 VC와의 협력, 해외 전시 지원 및 로드쇼 등 글로벌 진출 계기 마련
- 외부 투자자(VC)와의 활용한 정기 Closed IR(스타트업 815 IR) 개최 및 투자연계
- 내·외부 전문가 Pool을 통한 창업기업 애로사항 개선 목적의 상시 멘토링 시행

(재)경남창조경제혁신센터

1. 기관현황



재단법인

경남창조경제혁신센터

Gyeongnam Center for Creative Economy & Innovation

<div>문의처</div>	홈페이지	https://ccei.creativekorea.or.kr/gyeongnam			
	전문분야	스마트기계, 선박, 해양플랜트, 신재생에너지, 우주항공			
	소재지	경상남도 창원시 의창구 창원대로 18번길 46, 8층			
	담당자	직책	내선번호	이메일	
	장수미	파트장	055-291-9336	sm9240@ccei.kr	
	김민조	매니저	055-291-9308	yoyo25@ccei.kr	
	박상희	매니저	055-291-9307	shparkgn@ccei.kr	

2. 기관 특징점

□ 주요 역량

- 창업도약패키지 지원사업 8년 연속 선정('19년, '22년 최우수 주관기관(S등급))
- 2018년 엑셀러레이터 등록, 2022년 틱스(TIPS) 운영사에 선정
- 15개 펀드 228.7억원 운영 / 75개사 약 124.9억원 투자(~25년)
- TIPS 운영사 현황 : TIPS 선정기업 12개사 / 투자 누적 금액 25.7억원
- 우주항공(KAI, S&K), 방위산업(한화디펜스, Rotem), 소형원전(두산에너지빌리티, 한국남동발전), 조선(삼성중공업)분야 대기업-스타트업간 OI, 엑셀러레이팅 상생 협력체계 구축
- 우수사례 : 아기유니콘 4개, 예비유니콘 1개사

□ 네트워크 및 협업시스템 (5개사)

구분	주요 협력기관명	주요 역할 및 협업 내용
AC	(주)시리즈벤처스	• 우수 창업기업 발굴, 후속 투자 유치, 공동 데모데이 개최
VC	(주)경남벤처투자	• 우수 창업기업 발굴, 후속 투자 유치, 공동 데모데이 개최
공기업	한국남동발전(주)	• 사업화 자금 지원, 후속 프로그램 연계
대기업	두산에너지빌리티	• 기술개발지원금, 현장 기술전문가 멘토링, 기술 실증(PoC) 연계
대기업	삼성중공업	• 민간기관 창업지원 프로그램을 통해 추천받은 창업기업 지원

□ 보유 인프라(시설 및 공간)

시설, 장비	• 시제품 제작용 3D 프린팅 17대, CNC 선반기 1대 보유			
창업지원 공간	구분	호실(개수)	위치	비고
	교육장	411호 외 3	경남창원과학기술진흥원 4층, 6층	무상
	입주공간	3층(41)	경남창원과학기술진흥원 3층	무상
		11층(7)	경남창원과학기술진흥원 8층, 11층	무상
		경남BI센터(14)	경남청년창업지원센터 4층, 6층	관비 별도
		동부(24)	진주바이오진흥원 성장지원동 306-1호	무상
	입주·교류공간	서부센터(6)	양산미래디자인융합센터 1층	무상
		2층(1)	경남창원과학기술진흥원 2층	무상
		수도권(4)	서울시 강남구 역삼로 175, 현승빌딩 3층	무상

□ 투자재원 조성

구분	투자기관(출처)	주요 조성 목적 및 계획	조성액
1	자체재원	• 당해연도 선정기업 대상 직접투자	1억
2	외부재원	• 당해연도 선정기업 대상 직접투자	9억

3. 지원 프로그램

※ 프로그램 내용은 대내·외 사정에 의해 변경될 수 있음

□ 필수 프로그램

구분	프로그램명	(주요)내용
후속 투자유치	인베스트 브릿지(연3회)	<ul style="list-style-type: none"> • (IR역량 강화) VC 및 AC를 대상으로 IR 데모데이 운영, 전문 투자 심사역의 1:1 진단 및 후속 투자 유치 전략 코칭. • (투자 유치) 경남창조경제혁신센터 및 투자 파트너 직접 투자 또는 투자연계 연계
글로벌 시장 확대	글로벌 커넥트 브릿지(연1회)	<ul style="list-style-type: none"> • (해외 시장 진출) 해외 지사 설립 및 법인 관련 자문 제공, 글로벌 VC 대상 현지 IR 참가 및 현지 바이어 미팅 등 판로개척 지원.
	글로벌 쇼케이스 브릿지(연1회)	<ul style="list-style-type: none"> • (전시회 지원) 해외 유명 전시·박람회, 컨퍼런스 등 참가 지원 (CES 등)
창업기업 지원 우수사례 또는 프로그램 운영 성과 <ul style="list-style-type: none"> • (우수사례) A창업기업 (김해소재) 투자처 발굴 애로 → 인베스트 브릿지 프로그램을 통해 IR 참여, 주관기관 투자 펀드 재원으로 투자유치에 성공 또한 주관기관 글로벌 연계 사업으로 인도네시아 지사 설립 준비중, B창업기업 (서울소재) 글로벌 커넥트 브릿지 프로그램 참여로 일본 현지 기업과 비밀유지계약(NDA) 체결, C창업기업 (세종소재) 인베스트 브릿지 프로그램을 통해 중기부 장관상 수상 및 4.8억원 투자유치에 성공 • (운영성과) 글로벌 지원 프로그램을 통해 비밀유지계약 1건, CES혁신상 2건, MOU 12건 체결 		

□ 자율 프로그램

구분	프로그램명	(주요)내용
판로지원	오픈이노베이션 (연1회)	<ul style="list-style-type: none"> • (협력과제 도출) 대·중견기업과의 비즈매칭을 통한 협력 네트워킹 및 판로 개척 • (기술 사업화·고도화) 기술개발 및 현장 전문가 중심 컨설팅, PoC(기술검증), 협업전략 수립
투자지원	팁스 브릿지 (연1회)	<ul style="list-style-type: none"> • (엑셀러레이팅) R&D 역량강화 및 기술고도화 등 TIPS 선정을 위한 전략적 엑셀러레이팅 운영 • (TIPS 추천기업 육성) 팁스 연구개발계획서 작성 및 고도화, 팁스 운영사로서 팁스 선정을 위한 지원
경영지원	인증 브릿지 (연1회)	<ul style="list-style-type: none"> • (지속성장 지원) 국제표준경영 및 경영혁신 인증, 지식재산권 출원 등 지원을 위한 관련분야 전문가 컨설팅 및 인증·출원비 지원
	맞춤형 멘토링 (연2회)	<ul style="list-style-type: none"> • (전문가 멘토링) 투자유치, BM 고도화, 회계·노무 등 창업기업 맞춤형 외부전문가를 활용한 멘토링 지원
창업기업 지원 우수사례 또는 프로그램 운영 성과 <ul style="list-style-type: none"> • (우수사례) D창업기업 (포항소재) 오픈이노베이션 프로그램 참여 → 대기업 계열사 펀드 투자유치(20억) • (운영성과) 인증 브릿지 프로그램 지원을 통해 5개사 지식재산권 국내(22건) /국외(1건) 총 23건 출원 		

□ 연계지원 계획

- 서울(G-space), 경남본원·동부·서부센터 등 기관 인프라 활용 보육공간 입주기회 제공
- 기관의 창업지원 프로그램 참여 연계
 - 액셀러레이팅 및 글로벌 진출 사업, CORN 프로젝트, TIPS 육성 및 추천 등
- 자체 운영 펀드 투자대상 우선 추천 및 컨소시엄 기관 투자 연계
- 기관 내 「스타트업 창업 원스톱 지원센터」를 활용한 창업기업 상담 지원
- 오픈이노베이션을 통해 대·중견기업과 창업기업 간 실증화(PoC) 사업 연계 지원
- 기관의 투자자 네트워킹 행사 연계 프로그램 참여 추천
 - KDB, BNK, IBK 등 투자자 네트워킹 행사 투자유치 IR발표 및 밋업 등



오픈이노베이션




투자유치IR



글로벌 전시회

경북대학교 창업지원단

1. 기관현황

 경북대학교 창업지원단	홈페이지	http://startup.knu.ac.kr/		
	전문분야	ICT분야(AI, 빅데이터) 분야		
	소재지	대구광역시 북구 대학로80 124호		
	문의처	담당자	직책	내선번호
		박동주	팀장	053-950-6095
		김보미	대리	053-950-6097
		차경영	연구원	053-950-6092
		김유진	연구원	053-950-6097
				이메일
				camelia83@naver.com
				bmk1101@knu.ac.kr
				now5133@knu.ac.kr
				themisskim@knu.ac.kr

2. 기관 특장점

□ 주요 역량

- 창업도약패키지 지원사업 9년 연속 선정(총 5회 최우수 주관기관 S등급)
- 9년간 105억원 투자금(누적) 조성 및 250억원(누적) 투자 연계 실적 보유
- R&D 후속 연계, 투·융자 자금, 글로벌 시장 검증, 대기업 이 지원 등 스케일업 프로그램 운영
- 재도전성공패키지, 초기창업패키지의 패키지 사업 연계 지원 가능
- 창업지원 경력 10년 이상의 전문 전담인력 보유
- 우수사례 : 코스닥 상장기업 2개사, 아기 유니콘 2개사, 글로벌 아기유니콘 1개사 등의 우수졸업 기업 네트워킹 보유

□ 네트워크 및 협업시스템 (7개사)

구분	주요 협력기관명	주요 역할 및 협업 내용
VC	인라이트벤처스(주)	• 후속 투자 심사, 공동 데모데이 개최
VC	(주)대경지역대학 공동기술지주	• 후속 투자 심사, 공동 데모데이 개최
AC	와이앤아처(주)	• 후속 투자 심사, 공동 데모데이 개최 • 글로벌 비즈니스 매칭 및 글로벌 시장 조사 지원
기관	대구기계부품연구원 (모빌리티전동화사업단)	• 기계, 부품, 소재 등의 기구설계 및 애로기술, 성능검증, 신뢰성 평가등의 기술검증 연계(자문)
기관	기술보증기금 (대구기술혁신센터)	• 창업기업 기술평가 진행, 기술보증을 통한 사업화 자금 지원(투·융자 복합 지원)
AC	임팩트스퀘어	• ESG 경영컨설팅, 임팩트 엑셀러레이팅, 임팩트 투자
기관	다래전략사업화센터	• R&D 기획, IP컨설팅, 기술사업화 등 R&D 후속 지원 서비스
대기업	SK텔레콤	• 민간기관 창업지원 프로그램을 통해 추천받은 창업기업 지원

□ 보유 인프라

시설,장비	3D 광역 스캐너, 정밀 스캐너, 산업용 3D 프린터 등 시제품 제작 관련 24,000여종 장비 보유
공간	경북대학교 내 입주공간 3개소(40여개) 및 무상 지원 가능한 네트워킹 및 회의실 보유

□ 투자재원 조성

구분	투자기관(출처)	주요 조성 목적 및 계획	조성액
1	인라이트벤처스(주) (주)대경지역대학공동기술지주 와이앤아처(주)	당해연도 선정기업 대상 직접투자	10억

3. 지원 프로그램

※ 프로그램 내용은 대내·외 사정에 의해 변경될 수 있음

□ 필수 프로그램

구분	프로그램명	(주요)내용
후속 투자유치	K-스케일업 데이 (연 2회)	<ul style="list-style-type: none"> • (IR역량 강화 및 투자 지원) 주관기관 투자 컨소시엄 VC 및 AC를 대상으로 IR데이 운영. 전문 투자 심사역의 1:1 진단 및 후속 투자 유치 전략 코칭. • (기술보증기금 정책금융 연계 지원) 기술보증기금의 기술평가를 통해 보증연계투자의 정책금융연계 지원
글로벌 시장확대	Open Global Road (연 1회)	<ul style="list-style-type: none"> • (글로벌 진출 지원) 기업진단, 기업 진출 희망 국가 현지 전문가 멘토링, 진출 희망 분야 비즈니스 매칭, 현지 시장조사, 글로벌 IP 취득지원
	Global leap (연 1회)	<ul style="list-style-type: none"> • (글로벌 어워즈 수상 지원) CES혁신상, 에디슨어워즈, 웹서밋 등 글로벌 어워드 및 IR 피칭 등의 글로벌 네트워크 확장 지원 프로그램 운영
창업기업 지원 우수사례 또는 프로그램 운영 성과 <ul style="list-style-type: none"> · (주)○○○신규 판로개척에 애로 → 진출 희망 국가인 싱가포르 현지 전문가 컨설팅 및 인도네시아 현지 파트너사 초청하여 비즈니스 매칭 기회 제공 → 싱가포르 및 인도네시아 수출 실적 달성 (USD 2,000) · 기술보증기금의 기술가치 평가를 통해 25년 수혜 기업 2개사 용자(정책금융) 연계 지원 · 2025년 총5개사 CES 혁신상 및 에디슨어워즈 수상을 위한 컨설팅 지원 		

□ 자율 프로그램

구분	프로그램명	(주요)내용
사업화 지원	TechUP+ (테크업플러스)	<ul style="list-style-type: none"> • (R&D컨설팅) R&D 보유 역량 분석, 기술개발 방법론 설계 등 기술 개발 전략 수립, 적합한 R&D 사업 추진 • (발표역량강화) 발표자료 구조 개선 및 디자인 고도화, 모의발표평가 진행을 통한 피칭 역량 강화
	ESG-BIZ UP	<ul style="list-style-type: none"> • (ESG진단·경영 내재화) ESG경영에 따른 사회, 환경적인 임팩트 측정 및 ESG경영 분야 인증 지원 • (대외 경쟁력 강화) 창업기업의 경영혁신 및 기술 경쟁력 확보를 위한 혁신기업 분야 지원
	대구경북 스타트업 페스티벌	<ul style="list-style-type: none"> • (대·중견기업 OI) 대·중견기업과의 1:1 매칭을 통한 공동사업화, POC 등의 협업과제 도출 지원 • (후속지원) 후속 미팅 연계를 통한 대·중견기업과의 협업을 체계 구축 마련
	애드업(ad-up) 스타트업 언론 홍보	<ul style="list-style-type: none"> • (언론홍보 지원) 신규 런칭 서비스 및 제품에 대한 기획 기사 및 인터뷰 기사 작성 지원 및 배포 지원(온라인) * 미디어 : IT동아(예정)
	패스파인딩 (Pathfinding) 멘토링	<ul style="list-style-type: none"> • (경영전략 고도화) 기업이 겪고 있는 경영상 애로사항에 대해 분야별 전문가 매칭을 통한 어려움 해소(투자유치, 마케팅, 자금조달, 수출, 유통 등)

창업기업 지원 우수사례 또는 프로그램 운영 성과

- ㈜○○○ R&D 고도화 및 후속 사업화 전략 수립에 애로 → 컨설팅을 통한 기술개발 목표 설정, 사업화 기획, R&D 지원사업 추천 및 전략 수립 지원 → 중소벤처기업부 산학연 Collabo R&D 과제 선정하여 정부지원 연구개발비 50,000천원 확보
- 전체 참여기업의 75%가 후속 R&D 과제 신청하였으며, 1개사 선정 완료되어 정부지원 연구개발비 확보
- ㈜○○○ 베트남 수출에 필요한 내부 역량 부족 → 임직원 대상 수출 멘토링 및 전직원 교육 진행 → 베트남 현지 액체여과기 수출 완료(USD 74,452)
- KB국민카드, im금융지주, KT, SKT, 현대중공업 등의 대중견기업 이 및업 지원
- 매해 창업도약패키지 우수 성과 기업 대상으로 표창 추천 진행 → ㈜시그널케어 중기부 장관상 수상, 아이티에스시스템(주) 경상북도지사상 수상
- 2025년 ESG·BIZ UP 프로그램을 통해 지원기업의 114%인 8건 인증 취득 → ISO27001 외 1건, 이노비즈 3건, 메인비즈 3건

□ 연계지원 계획

- 사업화 자금 후속의 R&D 선정을 위한 컨설팅 연계 지원
- 경북대학교 글로벌 창업기업 육성 지원 시스템 연계(CES 참가 기업 추천 등)
- 대기업 이 및업 지원 및 삼성 C-lab outside 추천 연계
- 경북대학교 글로컬, 라이즈 사업 연계를 통한 로컬기업 육성
- 기술보증기금 기술평가, 투자 등의 사업화 자금 연계 지원

서원대학교 산학협력단

1. 기관현황



홈페이지	https://spark22.co.kr			
전문분야	바이오헬스(뷰티,디바이스,소재), 융복합솔루션(차세대에너지,AI)			
소재지	충북 청주시 서원구 서원서로30-23(서원대학교) 창업관 2층			
문의처	담당자	직책	내선번호	이메일
	채소연	팀장	043-716-2980	sw_startup@naver.com
	이수지	매니저	043-716-2981	sw_startup@naver.com
	박나래	매니저	043-716-2982	sw_startup@naver.com
	신새봄	매니저	043-716-2983	sw_startup@naver.com
	송인희	매니저	043-716-2984	sw_startup@naver.com

2. 기관 특장점

□ 주요 역량

- SK하이닉스 청년창업파크 전주기 창업육성 인프라 보유(공유오피스 무상입주지원)
- 바이오,ICT분야 50여명의 전문멘토단 및 대·중견기업 3개 기관과의 이협력체계 구축
- 우수사례 : IPO(코스닥,코스피,코넥스)4개, M&A 4개, 아기유니콘 2개 등

□ 네트워크 및 협업시스템 (12개사)

구분	주요 협력기관명	주요 역할 및 협업 내용
VC	타임웍스인베스트먼트(주) 등	• 후속 투자 심사, 투자 역량강화 멘토링
유관기관	충북테크노파크, 청주상공회의소	• 기술교류회 공동운영, 사업연계 검토
대기업	(주)한국콜마, (주)에코프로파트너스	• 오픈이노베이션 프로그램 공동 기획 및 운영 • 공동R&D 또는 기술 실증(PoC) 연계
	(주)신한카드	• 카드소비 빅데이터 제공, 타겟고객 데이터 분석

□ 보유 인프라

시설, 장비	• 화장품임상평가, 충북메디코스메틱연구센터 보유
공간	• SK하이닉스 청년창업파크 (창업관) 세미나실, 공유오피스, 회의실 보유

□ 투자재원 조성

구분	투자기관(출처)	주요 조성 목적 및 계획	조성액
1	외부재원	• 당해연도 선정기업 대상 직접투자	17억

3. 지원 프로그램

※ 프로그램 내용은 대내·외 사정에 의해 변경될 수 있음

□ 필수 프로그램

구분	프로그램명	(주요)내용
후속 투자유치	투자매치 메이킹 (연 6회)	<ul style="list-style-type: none"> • (IR역량 강화) VC 및 AC를 대상으로 정기IR 데모데이(4회) 운영, 기업-투자기관 후속 멘토링 및 네트워킹(2회), 투자 심사역 1:1 후속 오피스미팅 • (투자금 확보) 데모IR을 통한 분야별 투자사 매칭으로 투자기관의 운용 펀드 연계
글로벌 시장확대	글로벌비즈온 (연 2회)	<ul style="list-style-type: none"> • (해외 시장 진출) 아세안 현지 시장전문가 기업진단, 글로벌 파트너링 매칭 상담회, 글로벌 바이어 초청 수출상담회, 뷰티산업EXPO전용관 운영
창업기업 지원 우수사례 또는 프로그램 운영 성과 <ul style="list-style-type: none"> · (우수사례A) 창업기업 투자처 발굴 애로 → 투자매치메이킹 프로그램을 통해 IR 참여 및 투자사 미팅 기회 제공 → 투자유치 80억원(시리즈B) 달성, 컨소시엄 투자사 글로벌팁스 추천 · 투자매치메이킹 프로그램을 통해 6개사 총 200억원 규모의 투자유치 		

□ 자율 프로그램


구분	프로그램명	(주요)내용
사업화 지원	오픈이노베이션	<ul style="list-style-type: none"> • (협력과제 도출) 대·중견기업과의 비즈매칭을 통한 협력 네트워킹 지원 • (PoC연계) 실증 인프라 지원을 통한 제품/서비스 고도화 및 납품 기회 창출
마케팅	신한고객검증	<ul style="list-style-type: none"> • (신한카드) 대규모 타겟서베이, 빅데이터 분석리포트 • 브랜드 진단 및 마케팅 전략 구축
기술검증	테크업 브릿지	<ul style="list-style-type: none"> • (한국기술신용평가) TI 기술평가, 우수기술인증 • 기술교류페스타를 통한 기술이전,교류 활성화
네트워킹	SSM(쌈)	<ul style="list-style-type: none"> • (Spark Start-up Meet-up) 도약기업 밋업(1회), 소모임 네트워킹(3회), 충청권연합네트워킹(1회), 우수성과 언론홍보(1회), 환류성과 공유회(1회)
창업기업 지원 우수사례 또는 프로그램 운영 성과 <ul style="list-style-type: none"> · (우수사례C) 대기업 협업기회 모색 → 한국콜마 오픈이노베이션 프로그램을 통해 NDA 체결, 종합기술원 연구소 매칭을 통해 공동R&D 과제 발굴 → 공동 개발 추진, IFA2025 혁신상 수상 · 테크업브릿지 IP기반 기술평가·멘토링 → 참여기업 6개사(100%) TI-3등급 이상 우수기업 인증 · SSM 네트워킹 → HR·회계·법률자문 등 사업화 애로사항 해결, 연계사업 등 정보교류 		

□ 연계지원 계획

- 기관 보육공간(SPARK공유오피스) 임차료 무상지원
- 지자체 출자 창업펀드(26.1월 기준 1000억원 조성) 투자대상 우선 추천
- 충북창업페스티벌 경진대회(도약트랙) 추천

한국보건산업진흥원

1. 기관현황

 한국보건산업진흥원	홈페이지	https://www.khidi.or.kr			
	전문분야	바이오·헬스(제약, 의료기기)			
	소재지	서울특별시 중구 칠패로 36, 연세봉래빌딩 3층 보건산업혁신창업센터			
	문의처	담당자	직책	내선번호	이메일
		김창배	연구원	02-2095-1740	savvy0@khidi.or.kr
		유성연	책임	02-2095-1739	yoosy@khidi.or.kr
		김주연	책임	02-2095-1734	jooyeon15@khidi.or.kr
		송하연	연구원	02-2095-1727	hayeon29@khidi.or.kr

2. 기관 특장점

□ 주요 역량

- 창업도약패키지 지원사업 9년 연속 주관기관 선정('17~)
- 바이오·헬스산업 특화 창업지원 인프라 구축
(보건산업혁신창업센터, K-바이오헬스 지역센터, 개방형실험실)
- 글로벌 진출지원을 위한 해외 지사 운영(미국, 중국, UAE, 카자흐스탄)
- 창업도약패키지 지원사업 수혜기업 코스닥 상장(13개사)

□ 네트워크 및 협업시스템

구분	주요 협력기관명	주요 역할 및 협업 내용
VC	스케일업파트너스(유)	<ul style="list-style-type: none"> • 후속 투자유치, 우수 창업기업 발굴 및 추천 • 투자유치 스케일업 프로그램 협력 운영, 창업기업 투자 멘토링 등 참여
VC/AC 해외진출	젠엑시스 (주)벤처블릭코리아	<ul style="list-style-type: none"> • 우수 창업기업 발굴 및 추천 • 글로벌 스케일업 프로그램 협력 운영 • * 해외 시장검증, 세일즈 전략제공, 현지 바이오 기관·기업 등 연계
병원	이화여자대학교 목동병원 동국대학교 일산병원 분당서울대학교병원	<ul style="list-style-type: none"> • 임상 컨설팅 프로그램 협력 운영 * 임상의 자문 및 컨설팅, 산·학·연·병 네트워크 확대 지원
대기업	교보생명보험	• 민간기관 창업지원 프로그램을 통해 추천받은 창업기업 지원

□ 보유 인프라

공간	• 보건산업혁신창업센터 운영(입주공간, 사무공간, 회의실 등)
----	------------------------------------

□ 투자재원 조성

구분	투자기관(출처)	주요 조성 목적 및 계획	조성액
1	외부재원	• 당해연도 선정기업 대상 직접투자	10억

3. 지원 프로그램

※ 프로그램 내용은 대내·외 사정에 의해 변경될 수 있음

□ 필수 프로그램

구분	프로그램명	(주요)내용
후속 투자유치	투자유치 스케일업	<ul style="list-style-type: none">· 매월 '투자자 만남의 날' 일대일 정기 미팅을 통한 기업 투자 역량 진단 및 투자 네트워크 확대 기회 제공· IR 행사 개최를 통한 투자 네트워크 확대* 창업기업-투자자(임상의) 멘토링, 1:1 파트너링 및 벤처카페 행사 연계
글로벌 시장확대	글로벌 스케일업	<ul style="list-style-type: none">· 글로벌 시장검증(PMF)을 통한 현지 시장검증 및 해외 파트너 발굴· 해외 투자자 연계 투자 역량 강화* 투자 단계별 해외 투자자 매칭을 통한 글로벌 투자 연계 IR 피치덱 고도화 및 영문 피칭 트레이닝(SWITCH 2025 연계)· 주관기관 해외 행사* 연계 참여 지원* BIO US, BIO JAPAN, BIO Europe, Arab Health 등

창업기업 지원 우수사례

A창업기업 애로사항	⇒	주관기관 프로그램 연계	⇒	네트워킹 연계	⇒	투자 유치
해외 파트너 발굴 희망 글로벌 투자처 발굴 희망		'글로벌 역량강화' 프로그램 참가 지원		해외 파트너 발굴 및 미팅 기회 제공 투자자 미팅 기회 제공		싱가포르 국립병원 기술 시범 도입 투자유치 25억원 달성

□ 자율 프로그램

구분	프로그램명	(주요)내용
사업화 지원	BM 고도화	· 창업기업 현황 및 BM(비즈니스 모델) 진단 및 고도화 개발 · 상시 멘토링 운영 * 경영, 노무, 인사, 기획 등 창업기업 수요 기반 멘토링 진행
	임상 컨설팅	· 창업기업 보유 기술 관련 임상의 컨설팅(파트너링) 제공 · 창업기업-임상의 간 네트워킹 지원
	홍보·마케팅	· 국내 유명 언론사 활용 대기업 공동 홍보·마케팅 지원으로 창업기업 기술 및 브랜드 인지도 제고

창업기업 지원 우수사례

D창업기업 애로사항	⇒	주관기관 프로그램 연계	⇒	네트워킹 연계	⇒	업무협약
임상의 네트워크 확대 희망		임상 컨설팅 프로그램 연계		임상의 정기 자문 지원 및 네트워킹 확대		의료데이터 활용 공동연구 협약 완료

□ 연계지원 계획

- 보건산업혁신창업센터 오픈형 보육공간 및 심층 멘토링 무상 지원
- 기술평가-기술사업화 지원사업 및 사업화 컨설팅(특허전략·인허가) 연계 지원
- 기관 내 자체 IR 지원사업(전문 투자기관 연계형 투자유치 지원투자유치 기술설명회) 기업 선정평가 시, 가산점 제공

한국수자원공사

1. 기관현황

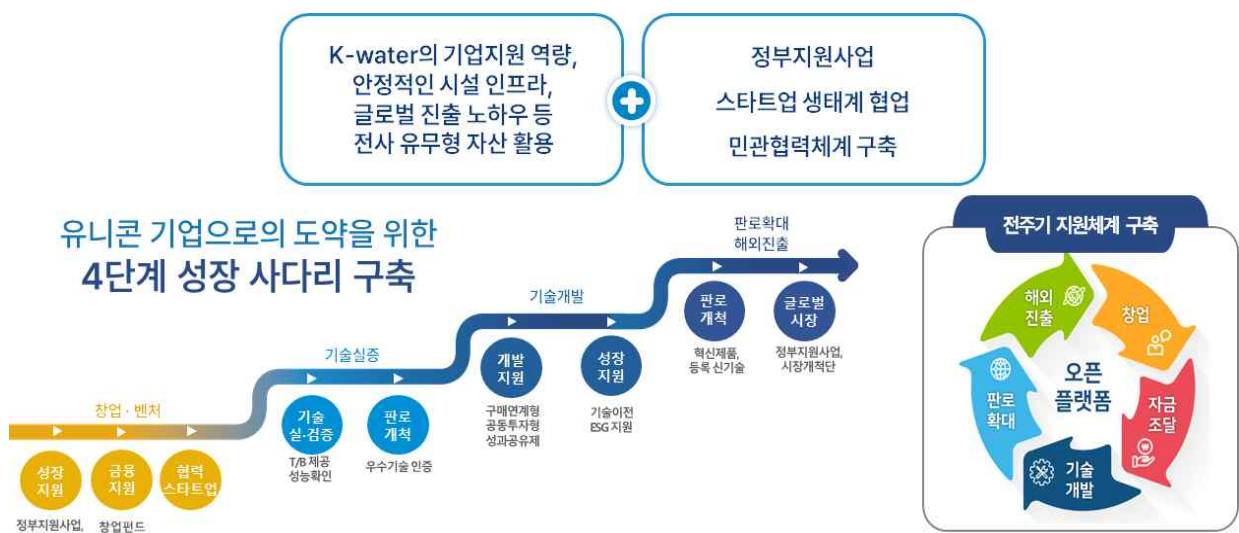


홈페이지	https://www.kwater.or.kr			
전문분야	정보·통신, 기계·소재, 에너지·자원			
소재지	(대전) 대전광역시 대덕구 신탄진로 200			
문의처	담당자	직책	내선번호	이메일
	황재원	매니저	042-629-5368	hju420@kwater.or.kr
	최정용	매니저	042-629-5385	cjy0060@kwater.or.kr
	김민준	매니저	042-629-5386	bboy4355@kwater.or.kr
	전찬옥	매니저	042-629-5387	cojeon@kwater.or.kr
	김순영	매니저	042-629-5388	yyj8etee@kwater.or.kr
	최슬기	매니저	042-629-5389	csg213@kwater.or.kr

2. 기관 특징점

□ 주요 역량

- 창업도약패키지 지원사업 7년 연속 선정('24 최우수 주관기관 / '21, '22, '23 총 3회 우수 주관기관)
- 스타트업 → 중소기업 → 글로벌 혁신기업으로 'K-water형 성장 사다리 구축'
- * 창업지원 - 기술개발 - 기술실증 - 판로개척
- 평균 5년 이상 창업지원 경력 보유 전문인력 6명 구성
- 글로벌 네트워크를 활용한 글로벌 투자, 기술교류 및 현지 PoC, 해외전시참여 지원
- 국가 K-테스트베드 운영 총괄기관으로 76개 민간·공공기관 간 테스트베드 연계
- K-water 스타트업 지원제도인 '협력 스타트업' 및 'waterRound' 지원을 통한 후속사업 연계 지원



□ 네트워크 및 협업시스템 (22개사)

구분	주요 협력기관명	주요 역할 및 협업 내용
VC/AC	미래과학기술지주	• 유망기업 발굴, 투자 프로그램 참여, 후속 투자연계 등
	대덕벤처파트너스	• 유망기업 발굴, 투자 프로그램 참여, 후속 투자연계 등
	디쓰리쥬빌리파트너스	• 유망기업 발굴, 투자 프로그램 참여, 후속 투자연계 등
	비하이인베스트먼트	• 유망기업 발굴, 투자 프로그램 참여, 후속 투자연계 등
	플랜에이치벤처스	• 유망기업 발굴, 투자 프로그램 참여, 후속 투자연계 등
	인라이트벤처스	• 유망기업 발굴, 투자 프로그램 참여, 후속 투자연계 등
	서울투자파트너스	• 유망기업 발굴, 투자 프로그램 참여, 후속 투자연계 등
	BNK벤처투자	• 유망기업 발굴, 투자 프로그램 참여, 후속 투자연계 등
	시리즈벤처스	• 유망기업 발굴, 투자 프로그램 참여, 후속 투자연계 등
	오라클벤처투자	• 유망기업 발굴, 투자 프로그램 참여, 후속 투자연계 등
	엘엔에스벤처캐피탈	• 유망기업 발굴, 투자 프로그램 참여, 후속 투자연계 등
	JCH인베스트먼트	• 유망기업 발굴, 투자 프로그램 참여, 후속 투자연계 등
	노틸러스인베스트먼트	• 유망기업 발굴, 투자 프로그램 참여, 후속 투자연계 등
	라이트하우스컴바인인베스트	• 유망기업 발굴, 투자 프로그램 참여, 후속 투자연계 등
	지애택벤처투자	• 유망기업 발굴, 투자 프로그램 참여, 후속 투자연계 등
	넥스트지인베스트먼트	• 유망기업 발굴, 투자 프로그램 참여, 후속 투자연계 등
	안다아시아벤처스	• 유망기업 발굴, 투자 프로그램 참여, 후속 투자연계 등
	SK증권	• 유망기업 발굴, 투자 프로그램 참여, 후속 투자연계 등
	어센도벤처스	• 유망기업 발굴, 투자 프로그램 참여, 후속 투자연계 등
	바로벤처스	• 유망기업 발굴, 투자 프로그램 참여, 후속 투자연계 등
	세아기술투자	• 유망기업 발굴, 투자 프로그램 참여, 후속 투자연계 등
	라이징에스벤처스	• 유망기업 발굴, 투자 프로그램 참여, 후속 투자연계 등

□ 보유 인프라

시설	• (K-water 테스트베드) K-water 142개 시설 개방을 통한 실검증 지원
공간	• (창업보육공간) W-브릿지(대전광역시 궁동), K-water 허브(대전광역시 전민동) • (회의실) K-water 본사 및 창업보육공간 내 구성

□ 투자재원 조성

구분	투자기관(출처)	주요 조성 목적 및 계획	조성액
1	외부재원	• 당해연도 선정기업 대상 직접투자	10억

3. 지원 프로그램

※ 프로그램 내용은 대내·외 사정에 의해 변경될 수 있음

□ 필수 프로그램

구분	프로그램명	(주요)내용
후속 투자유치	IR Linkup	<ul style="list-style-type: none"> (IR역량 강화) 투자자 관점의 기업별 1:1 역량진단 및 맞춤형 IR 피치덱 제작, 스피칭 컨설팅 지원 (실투자 연계) 지역·대기업 및 K-water 투자 컨소시엄 연계를 통한 IR 데모데이 개최 및 1:1 투자상담회 지원
글로벌 시장확대	Global Wave	<ul style="list-style-type: none"> (해외시장 분석) 수출입 동향, 해외 소비자 트렌드, 경쟁 동향 등 기업별 해외시장조사 및 바이어 발굴 지원 (전시회 지원) 해외시장 진출을 위한 영문 피치덱, 기술영상 제작 및 CES·GITEX 등 해외 전시회 참가 지원
창업기업 지원 우수사례 · (주)비티이('22년 창업도약패키지 수행) 글로벌 프로그램 참여를 통해 '해외바이어 발굴 및 VC 투자 상담' 지원 → 미국 H사와 460억 규모 계약 수주 및 말레이시아 국영기업과 공급 계약 체결 → K-water가 조성한 지역혁신벤처펀드를 통해 30억원 후속 투자 유치		

□ 자율 프로그램

구분	프로그램명	(주요)내용
실증지원	K-테스트베드 및 실증연계	<ul style="list-style-type: none"> (실증 지원) 테스트베드 참여기관 사전 멘토링을 통한 기술 사전 진단 및 실검증 기회 지원 (PoC) K-water 현업부서 매칭을 통한 혁신솔루션 개발 및 네트워킹 행사를 통한 기술 멘토링 지원
맞춤형 멘토링	원스톱 애로해결	<ul style="list-style-type: none"> (멘토링 지원) 기업 애로사항에 대한 경영·법률·보안·세무 등 분야별 멘토링 지원 및 후속지원 (네트워킹 지원) 기업수요에 따른 애로해결 특강 진행 및 기업-전문가 간의 네트워킹 기회 제공
기술이전	Tech to Market	<ul style="list-style-type: none"> (기술이전 지원) K-water 보유기술 연계 및 산·학·연 기술이전 지원을 위한 멘토링 및 기술수요동향 보고서 등 제공 (시장진출 지원) 기업별 특허전략 수립 및 인증취득을 위한 컨설팅 지원, 조달청 벤처나라 혁신제품 등록연계
창업기업 지원 우수사례 · (주)세르딕('24년 창업도약패키지 수행) K-테스트베드 프로그램 참여를 통해 '실증지원 및 판로개척' 지원 → K-water 부산EDC 스마트빌리지 디지털 트윈 시스템 구축, 네이버 클라우드 PoC 수행 → SK Energy 솔루션 판매 계약 체결, 에코프로HN PoC 및 PoV 수행 등		

□ 연계지원 계획

<ul style="list-style-type: none"> 지역혁신벤처펀드 조성을 통한 혁신기업 투자육성 및 펀드연계를 통한 후속 투자유치 지원 K-water 자체 스타트업 육성 제도인 '협력 스타트업' 연계 지원(서류평가 면제) * 전문가 멘토링, 국내·외 판로개척, 전시회 참여 등 후속지원 등 실검증 제도인 'K-water 테스트베드' 신청 시 패스트트랙 지원(서류평가, 발표평가 면제)

(재)광주정보문화산업진흥원

1. 기관현황



홈페이지	https://www.gicon.or.kr			
전문분야	인공지능, ICT-SW, 콘텐츠, 산업융합 등			
소재지	광주광역시 남구 송암로 60 광주CGI센터 진흥원동 3층			
문의처	담당자	직책	내선번호	이메일
	이지애	팀장	062-610-2451	doyak_gj@naver.com
	이동주	책임	062-610-2456	
	신선	선임	062-610-2457	

2. 기관 특징점

□ 주요 역량

- 창업도약패키지 지원사업 10년 연속 운영(2017년~현재)
- (투자지원) 액셀러레이터 전문기관으로서 창업도약패키지 전용 투자자원(10억원) 운영, 아시아문화중심도시 육성조합(펀드) 3~5호 결성(733억원) 연계 지원
- (장비 및 인프라) 콘텐츠 전문제작시설(실감콘텐츠큐브, CGI센터 등) 및 광주광역시 「AI중심 집적단지 조성사업」 실증 (자동차, 헬스케어, 에너지)·지원사업 연계 지원 등

□ 네트워크 및 협업시스템 (5개사)

구분	주요 협력기관명	주요 역할 및 협업 내용
투자	전남대학교 기술지주(주)	· 창업기업 발굴 및 후속 투자유치, 투자 프로그램 연계 추진
기관	광주창조경제혁신센터	· 예비·초기창업패키지 연계 우수 창업자 발굴(통합사업 설명회), 광주창업페스티벌 연계 추진
인증	(주)제로투원파트너스	· 인증 지원 프로그램 추진에 따른 컨설팅 및 인증 후속 관리 등
법률	특허법인 지원	· 글로벌 프로그램 추진에 따른 현지 특허관련 법률지원 등
투자	(주)티인베스트먼트	· 글로벌 프로그램 추진에 따른 현지 VC 연결 및 투자 연계 등

□ 보유 인프라

주요
지원공간



광주CGI센터



광주실감콘텐츠큐브



광주영상복합문화관



전일빌딩

□ 투자자원 조성

구분	투자기관(출처)	주요 조성 목적 및 계획	조성액
1	외부재원	· 당해연도 선정기업 대상 직접투자	10억

3. 지원 프로그램

※ 프로그램 내용은 대내·외 사정에 의해 변경될 수 있음

□ 필수 프로그램

구분	프로그램명	(주요)내용
후속 투자유치	GICON 투자 Level-up (연 4회)	<ul style="list-style-type: none"> • (IR역량 강화) 기업 성장 단계별 실전 투자 유치를 위한 A-Z 교육 진행 • (컨설팅) 창업기업별 맞춤형 컨설팅 지원 • (IR DECK) IR DECK 자료 제작 및 리디자인 고도화 지원 • (데모데이) 대기업·중견기업과의 오픈이노베이션(OI) 연계를 통한 창업기업의 판로개척 및 비즈니스 협업 기회 창출
글로벌 시장확대	GICON 글로벌 High (연 1회)	<ul style="list-style-type: none"> • (글로벌 판로개척) 창업기업 목표 시장 분석을 위한 현지 기관, 창업허브 방문, 해외 바이어 및 VC 대상 밋업·IR을 통한 협업 기회 제공

창업기업 지원 우수사례

- (주)라이터스컴퍼니 : 투자 및 마케팅 애로 → 주관기관 투자재원등에 추천 → PRE A 라운드 투자 10억원(리벤처스/기업은행) ※(기타) K-팝 팬덤플랫폼'쿠키' 220만 유저수 달성, 20개국에서 해외 이벤트 개최, 과학기술정보통신부 장관상 수상(2023.12.)
- (주)캠프파이어애니웍스 : 투자 및 후속 비즈니스 인프라 필요 → 주관기관 연계 투자와 연결하여 (투자) 4,300백만원(한국벤처투자 등), 후속 안정적 기업활동을 위한 입주공간(전일빌딩245) 제공 (기타) 2023년 제4기 아기유니콘 기업 선정

□ 자율 프로그램

구분	프로그램명	(주요)내용
전시회 참가지원 (특화)	GICON Meet-up	<ul style="list-style-type: none"> • (전시회참가) 국내 최대 종합 문화콘텐츠 전시회인 2026 광주 에이스 페어(ACE Fair) GICON 통합 공동관을 조성하여 국내외 바이어와의 비즈니스 매칭을 통한 수출상담 및 계약성과 창출
마케팅 지원	GICON 마케팅 Impact	<ul style="list-style-type: none"> • (마케팅) 창업기업 맞춤형 마케팅 지원을 통한 기업 매출신장 및 신규시장 확대 지원
인증지원	GICON 인증 Pass	<ul style="list-style-type: none"> • (인증지원) 벤처·이노·메인비즈 등 혁신형 기업 인증 및 ESG-ISO 인증 획득으로 기술 혁신성을 입증하고 조달 시장 진출 등 실질적인 사업화 기회 확대

창업기업 지원 우수사례

- (주)주미당 : Pre-시리즈A 라운드 총 55억원 투자유치성공 / 중소벤처기업부 장관상 수상(2025.11.)

□ 연계지원 계획

- 인공지능,ICT·SW, 문화콘텐츠, 실감콘텐츠 분야 지원사업(50여개 400억원 규모) 연계
- 대기업 오픈이노베이션 사전밋업 및 행사 매칭 지원
- GICON 「광주 원팀 투자클럽」 VC·AC 등 투자 활성화 지원
- 인공지능산업융합집적단지 및 AI데이터센터 보증, R&D 연계 지원 프로그램 운영

(재)울산경제일자리진흥원

1. 기관현황



홈페이지	https://www.ubpi.or.kr			
전문분야	기계·소재, 화공·섬유, 에너지자원			
소재지	울산광역시 북구 산업로 915, 2층			
문의처	담당자	직책	내선번호	이메일
	표정훈	책임	052-283-7132	orca@ubpi.or.kr
	김예진	선임	052-283-7133	kkkyyy@ubpi.or.kr
	김규하	선임	052-283-7136	khk704@ubpi.or.kr
	허슬	선임	052-283-7135	hpine@ubpi.or.kr

2. 기관 특장점

□ 주요 역량

- 울산의 경제·일자리 중심기관으로, 창업기업·중소기업의 지속성장 및 일자리창출 선도기관
- 창업도약패키지 지원사업 **10년 연속 선정**(19, 21년 우수 주관기관(A등급))
- 투자유치 및 전문가 멘토링, 수출협력 등 **21개 기관과의 협력체계** 구축
- 창업, 경영/제조, 세무회계, 수출/마케팅 등 **11개 분야 다양한 전문가 Pool** 보유
- 울산소재 국가·일반 산업단지, 기술지원기관/연구소, 대기업 등 연계 채널 확보
- **24년 창업도약패키지 주관기관 만족도 1위**

□ 네트워크 및 협업시스템 (21개사)

구분	주요 협력기관명	주요 역할 및 협업 내용
VC/AC	라이트하우스컴바인인베스트 쿼드벤처스	• 후속 투자 심사, 전문기술 정보 교류, 멘토링 및 공동 데모데이 개최
기관 /연구소	울산테크노파크 울산창조경제혁신센터 중소벤처기업진흥공단 울산지역본부 울산과학기술원	• 조선·자동차·석유화학·에너지 기술연구소 인프라 활용 테스트베드, 제품 개선 등 지원 • 기술창업 아이디어 촉진 및 창업기업 자금, 수출마케팅, 보육 등 인프라 제공
해외기관	글로벌혁신센터 KIC유럽	• 글로벌 진출 컨설팅, 현지 멘토링 및 네트워킹 지원
대기업	HD현대중공업	• 민간기관 창업지원 프로그램을 통해 추천받은 창업기업 지원

□ 보유 인프라

공간, 시설, 장비	<ul style="list-style-type: none"> • 울산벤처빌딩(울산 남구 옥현로 129) 입주실(1인 창조기업 지원센터 등) • 톡톡팩토리(남구, 중구, 울주군, 북구, 동구) 및 톡톡스트리트 • 울주 꿈꾸는 청년대장간 • 울산경제일자리진흥원(울산 북구 산업로 915) 본원 회의실 및 화상회의실(다수)
-----------------------	--

□ 투자재원 조성

구분	투자기관(출처)	주요 조성 목적 및 계획	조성액
1	자체재원	-	-
2	외부재원	• 당해연도 선정기업 대상 직접투자	10억

3. 지원 프로그램

※ 프로그램 내용은 대내·외 사정에 의해 변경될 수 있음

□ 필수 프로그램

구분	프로그램명	(주요)내용
후속 투자유치	투자 Scale-UP 프로그램	<ul style="list-style-type: none"> VC 및 AC를 대상으로 IR 데모데이 2회 운영 전문 투자 심사역의 1:1 투자유치 전략 수립 코칭
글로벌 시장확대	글로벌 도약 프로그램	<ul style="list-style-type: none"> 창업기업의 글로벌 도약을 위한 프로그램 시장성평가, 해외 찾아가는 바이어상담회, 무역사절단, 수출 역량강화 교육 등 지원
창업기업 지원 우수사례 또는 프로그램 운영 성과 · 글로벌 도약 프로그램 참여기업 해외 무역사절단 파견 → 파견기업 중 3개사 동일지역(베트남) 내 2차 자체 출장 → MOU체결 25건, 수출계약 3건 성과		

□ 자율 프로그램

구분	프로그램명	(주요)내용
네트워크 확대	상생협력 오픈이노베이션 프로그램	<ul style="list-style-type: none"> 대기업·창업기업 1:1 비즈니스 상담회 2회 운영 기술정보 교류 및 기업-전문가 오픈 멘토링
	지방청 협업 프로그램	<ul style="list-style-type: none"> 지방청, 지자체, 창업지원기관 공동 행사 개최 창업생태계, 오픈이노베이션, 투자생태계
경영 강화	맞춤형 성장전략 프로그램	<ul style="list-style-type: none"> 기업진단을 통한 BM고도화 컨설팅 지원 피보팅(pivoting), R&D역량강화, ESG 컨설팅·인증 지원
매출 확대	판로개척 프로그램	<ul style="list-style-type: none"> 맞춤형 마케팅 지원을 통한 판로개척 마케팅 사전 진단, 전시회 참가, 홍보물 제작 등
창업기업 지원 우수사례 또는 프로그램 운영 성과 · 선트리즈(주), 하이태그(주) 오픈이노베이션 참여 → 상호 간 애로사항 및 니즈 파악 → 협력 가능성 검토 → 맞춤형 기술 매칭 및 시제품 기획 협업 · 판로개척지원사업 참여기업 10개사 평균 전년도 대비 매출액 향상 27.9%		

□ 연계지원 계획

- 기관 내 자체 구매상담회 '대·중소기업 구매상담회' 우선 지원
- 기관 내 자체 글로벌 구매상담회 'ULSAN EXPORT PLAZA' 우선 지원
- 기관 내 자체 조달 판로 활성화 사업 '공공조달 활성화 지원사업' 우선 지원
- 지역 내 창업지원기관 행사인 '울산 스타트업 페스타' 우선 지원 등
- 기업 종합 성장지원을 위한 경영자금, 판로개척, 청년창업, 보육공간, 기반조성, 채용·일자리 종합지원 서비스 제공

인천테크노파크

1. 기관현황



홈페이지	https://www.itp.or.kr			
전문분야	정보통신·SW, 바이오·헬스케어, 첨단제조·로봇, 항공·모빌리티			
소재지	인천광역시 연수구 컨벤시아대로204, 인천스타트업파크1, 2층			
문의처	담당자	직책	내선번호	이메일
	이은주	차장	032-858-6591	ejlee@itp.or.kr
	권은경	과장	032-858-6592	blossom@itp.or.kr
	이봄이	대리	032-858-6593	leom@itp.or.kr
	김여은태	대리	032-858-6594	rjawjd94@itp.or.kr

2. 기관 특장점

□ 주요 역량

- 창업도약패키지 지원사업 13년 연속 운영하며, 도약기 창업기업의 성장단계별 지원노하우 축적
- 연간 기관 목적사업비 규모 2,460억원을 기반으로, 창업기업 지원을 위한 안정적인 사업추진역량 보유
- 인천시 정책펀드 운용 및 직접 LP 출자(34개 펀드, 조성액 7,984억)를 통해 사업화 이후 투자연계까지 가능한 구조 확보
- 공공·민간·대학 등과의 업무협약 기반 네트워크 34개 구축으로 창업기업의 사업화·실증·연계지원기반 보유
- 졸업기업 중 코스닥 상장사 2개사(보로노이, 시큐레터)를 배출하는 등 우수 성장 성과 창출
- 아기유니콘 기업 2개사(루다큐어, 누비랩, '24년)를 배출하여, 창업기업의 고성장 가능성을 입증

□ 네트워크 및 협업시스템

구분	주요 협력기관명	주요 역할 및 협업 내용
VC	(주)인라이트벤처스 등 20개사	• 선정기업 투자검토 및 투자집행 (운용펀드 GP)
AC	(주)탭엔젤파트너스 등 16개사	• 우수기업 발굴, 액셀러레이팅 연계 (인천AC협의회)
대기업	포스코인터내셔널 등 11개사	• 창업기업의 기술·서비스에 대한 실증 환경 및 사업 검증 기회 연계
공공	인천공항공사 등 10개사	• 공공 인프라 및 현장 환경을 활용한 실증 및 시범 적용 기회 연계
기관	KTR, 인천중소벤처기업청 등	• 국내 시험·인증 컨설팅 및 획득지원
대기업	현대건설	• 민간기관 창업지원 프로그램을 통해 추천받은 창업기업 지원

□ 보유 인프라

시설, 공간	<ul style="list-style-type: none"> • 인천테크노파크 운영건물 7개, 중소기업 분야별 입주공간 보유 (로봇/블록체인/콘텐츠/바이오/스마트시티 등) • 자동차/바이오/콘텐츠 등 108종 시험장비 보유
공간	<ul style="list-style-type: none"> • IR홀, 교육실, 대·중·소 회의실, 화상회의실 등 다양한 기업지원 공간 보유

□ 투자재원 조성

구분	투자기관(출처)	주요 조성 목적 및 계획	조성액
1	외부재원	• 당해연도 선정기업 대상 직접투자	5억
2	외부재원	• 당해연도 선정기업 대상 직접투자	5억

3. 지원 프로그램

□ 필수 프로그램

구분	프로그램명	(주요)내용
투자유치	투자어트랙트	<ul style="list-style-type: none"> 1:1 투자자 밋업, 프라이빗IR, 투자전략수립, 피칭컨설팅 등을 통한 역량강화 및 투자유치 지원 기관 운용펀드를 활용한 투자연계
글로벌 시장진출	글로벌 챔프	<ul style="list-style-type: none"> 글로벌 전시회 참가지원(CES, Web Summit, GITEX 등) 글로벌 전시회 어워드 수상 컨설팅 지원(홍보물 제작, 신청서 작성 컨설팅 등)
창업기업 지원 우수사례 또는 프로그램 운영 성과 <ul style="list-style-type: none"> 주관기관 운용펀드 GP의 본 사업 투자 프로그램 심사역 참여 및 후속미팅을 거쳐 투자계약 달성(10억) CES혁신상 수상 컨설팅 및 홍보물 제작지원을 통해 1개사 CES혁신상 수상(2026) 		

□ 자율 프로그램

구분	프로그램명	(주요)내용
실 증	실증커넥트	<ul style="list-style-type: none"> 창업기업 니즈에 부합한 국·내외 실증지원 - 국내·외 판로, 콘텐츠 제작, 소비자 반응평가 등
국내 시험·인증	도약IP	<ul style="list-style-type: none"> 국내 시험·인증 컨설팅 및 시험·인증지원(최대 1천만원) - KTR 등 기관연계 컨설팅 및 인증획득까지 일괄지원
맞춤형 전문가자문	창업기술닥터	<ul style="list-style-type: none"> 창업기업 니즈 분야별 전문가 자문 지원(최대 15h) - 매칭상담회를 통한 기업 맞춤형 전문가 매칭
ISO인증취득	ESG경영	<ul style="list-style-type: none"> ESG수준진단 및 ISO인증 컨설팅, ISO인증 심사비 및 후속지원
창업기업 지원 우수사례 또는 프로그램 운영 성과 <ul style="list-style-type: none"> 2개사 제품개발 실증지원을 통해 추가매출처 확보 7건, 관련제품 매출액 5.7억 발생 해외 실증을 통해 현지 소비자 반응 조사 및 MOU 2건 체결, 후속계약 논의 진행 		

□ 연계지원 계획

<ul style="list-style-type: none"> 출자펀드 'SBB 8호('25.9월 조성)' 투자대상 우선 추천 (인천본사 기업에 10억 이상 의무투자, 본 사업 지원기업에 1억 의무투자) 출자펀드 운용사 배치 프로그램 우선 추천을 통한 액셀러레이팅 연계 운용 중인 인천시 정책펀드(34개)에 투자검토 연계 인천테크노파크 추진사업 (지원사업비 규모 2,460억) 지원 연계
--

부천산업진흥원

1. 기관현황



홈페이지	https://www.bizbc.or.kr			
전문분야	정보·통신, 전기·전자, 기계·소재			
소재지	경기도 부천시 평천로 655, 401동 1503호			
문의처	담당자	직책	내선번호	이메일
	신민섭	팀장	032-716-6510	mondesi46@bizbc.or.kr
	한재현	차장	032-716-6511	shootingboy@bizbc.or.kr
	유하나	대리	032-716-6515	rhn3766@bizbc.or.kr
	박선옥	대리	032-716-6517	psw@bizbc.or.kr
	남시온	주임	032-716-6516	nco@bizbc.or.kr
	홍은경	주임	032-716-6751	runhong@bizbc.or.kr
	이지연	주임	032-716-6514	ljy1497@bizbc.or.kr

2. 기관 특장점

□ 주요 역량

- '16년~'26년 창업도약패키지 주관기관(최근5년 최우수 3회), '21년 벤처창업진흥 대통령 표창 - 579개사 지원, 매출 8,312억/신규고용 2,854명/투자유치 1,105억원(자체투자 189억원)
- 투자 단계별 협력 네트워크 보유(Seed~PreA AC 10개, 시리즈A~Pre IPO VC 5개)
- 투자조합(3개 1,581억 규모) LP 참여(60억), 공공(신용보증기금 등) 연계 역량
- 우수사례 : 코스닥 상장 1개사, 아기유니콘 4개사, 예비유니콘 2개사, 혁신아이콘 1개사 등

□ 네트워크 및 협업시스템 (23개 협력기관(사))

구분	주요 협력기관명	주요 역할 및 협업 내용
지원기관	경기도 경제과학진흥원 등 7개 기관	• 유망 도약기 기업 발굴 및 멘토링, 네트워킹 지원 등
VC/AC	위벤처스(유) 등 15개사	• 후속 투자 심사, 공동 데모데이 개최
언론사	(주)전자신문사	• 사업, 지원성과 및 창업기업 홍보 협력 지원
대기업	LG전자	• 민간기관 창업지원 프로그램을 통해 추천받은 창업기업 지원

□ 보유 인프라

시설, 장비	<ul style="list-style-type: none"> • 전문 연구기관과의 긴밀한 협력을 통해서 산업기술 지원을 위한 경기 서북부 거점을 구축, 창업기업의 전방위 R&D지원 역량 확보 • 운영 연구장비 : 자체보유 46종, 연구기관 연계활용 130여종
공간	<ul style="list-style-type: none"> • 혁신 스타트업 유치 및 성장 지원을 위한 Ground21(2,269m²) 운영 • 창업기업 입주공간(오픈형(좌석제) 및 독립공간), 메이커스페이스, 교육실, 회의실 등 창업 지원 공간 제공

□ 투자자원 조성

구분	투자기관(출처)	주요 조성 목적 및 계획	조성액
1	외부재원	• 당해연도 선정기업 대상 직접투자	10억

3. 지원 프로그램

※ 프로그램 내용은 대내·외 사정에 의해 변경될 수 있음

□ 필수 프로그램

구분	프로그램명	(주요)내용
후속 투자유치	IR 투자미팅 (연 2회)	<ul style="list-style-type: none"> IR 전략 컨설팅 및 IR 덱 제작 투자 단계별 IR(2회) 투자기관 매칭 심층 상담 투자유치 후속 지원
글로벌 시장확대	글로벌 진출 스케일업 (연 1회)	<ul style="list-style-type: none"> 제품 시장 적합성 검증 및 바이어 발굴 현지 바이어 대면 상담회 개최 운영 (항공/숙박/통역 등 현지 상담회 출장 비용 지원)
창업기업 지원 우수사례 또는 프로그램 운영 성과 <ul style="list-style-type: none"> · '25년 창업기업 A사 글로벌 진출 애로 → 주관기관 글로벌 진출 스케일업 프로그램을 통해 진출 국가에 대한 제품 시장 적합성 검증 보고서 제공 및 바이어 발굴, 현지 바이어 대면 상담회 참여(베트남/싱가포르 각 1회)→ 베트남 현지 파트너십(MOU) 2건 체결 · '25년 글로벌 진출 스케일업 참여 기업(6개사) 중 50%(3개사)가 현지 파트너십(MOU) 체결 성과 		

□ 자율 프로그램

구분	프로그램명	(주요)내용
사업화 지원	Impact Grow	<ul style="list-style-type: none"> 기업 브랜드 정립(컨설팅) 타겟(선호) 국가 맞춤형 홍보영상 제작 글로벌 채널 홍보 지원 네트워킹(스타트업 관련 행사) 지원
	맞춤형 멘토링	<ul style="list-style-type: none"> BM개선, 마케팅, 투자유치 등 맞춤형 멘토링 제공 온/오프라인 1대1 멘토링, 그룹형 멘토링 지원
	경기 스타트업 Flex	<ul style="list-style-type: none"> 경기중소벤처기업청 및 경기도 내 창업지원기관 협업 스타트업 종합 프로그램 토크콘서트, IR 데모데이, 투자상담, 명사특강 등
네트워킹	리유니온데이 (졸업기업과의 만남)	<ul style="list-style-type: none"> 참가기업 소개(발표) 참가기업 네트워크 교류 팀빌딩 프로그램 및 전문가 특강
창업기업 지원 우수사례 또는 프로그램 운영 성과 <ul style="list-style-type: none"> · '23년 창업기업 B사 투자유치 관련 애로 → 주관기관 멘토링 프로그램을 통해 투자 유치 전문가 매칭 및 멘토링 기회 제공으로 7억원 규모의 창업성장기술개발사업(TIPS) 선정 · 경기 스타트업 Flex 참여기업 C사 창업경진대회 최우수상('24년), D사 IR데모데이 장려상(25년) 수상 		

□ 연계지원 계획

- 협력 컨소시엄 연계 스케일업 지원(투자, 글로벌 진출, 협업, 마케팅)
- 졸업기업 지속 네트워킹 운영(졸업기업 후속투자 유치 연계 95억)
- 공공 협력 네트워크(신용보증기금, 한국발명진흥회 등) 연계 지원

(재)한국탄소산업진흥원

1. 기관현황



홈페이지	https://www.kcarbon.or.kr/			
전문분야	기게소재(경량부품), 전기전자(이차전지·연료전지), 에너지자원			
소재지	전북특별자치도 전주시 덕진구 반룡로 110-11			
문의처	담당자	직책	내선번호	이메일
	최춘현	팀장	063-219-3675	chchoi@kcarbon.or.kr
	소현진	선임	063-219-3673	shj0717@kcarbon.or.kr
	노윤희	선임	063-219-3674	yoonee5@kcarbon.or.kr

2. 기관 특장점

□ 주요 역량

- **(집중 분야)** 탄소소재원천·응용기술을 기반으로 핵심산업분야 기업 육성
 - 항공·우주·모빌리티·에너지·방산·건설 등 전략산업과 연계된 산업 육성
 - 소재 경량화 고강도 고기능 등 특성을 활용한 산업전환 지원
 - 기술 성숙도(TRL)DP 따른 단계별 사업화 스케일업 지원
 - 친환경모빌리티, 수소에너지 자원순환 등 친환경 산업분야 지원
- **(네트워크)** 국내 기관간 연대·협력을 통한 산업 활성화 동력 확보

분야	기관명	보유기술 및 인프라	협력방안
M.E.C.A	탄소융복합연구원	· 6대 탄소소재 제조 및 융복합 부품 개발	-
M (Mobility)	한국자동차연구원	· 친환경자동차 부품 및 차량 플랫폼 개발	· 자동차용 경량부품 실증 및 시험평가
	경북하이브리드 부품연구원	· 탄소섬유 복합재 설계 및 해석	
	한국항공우주연구원	· 항공기·인공위성·우주발사체의 종합 시스템 및 핵심기술 연구개발	· PAV(UAM) 부품 개발
E (Energy)	이차전지센터 (전북TP)	· 이차전지 및 연료전지용 소재 및 분석	· 저가및고기능 탄소소재개발 · 차세대이차전지소재개발
	한국화학연구원	· 활성탄 및 인조흑연 제조기술	
	포항산업과학연구원		
C (Construction)	한국전기연구원	· 이차전지 제조 및 시험평가	· 이차전지 시험평가
	한국건설생활환경 시험연구원	· 건설용 자재 연구개발 및 시험분석 등	· 건축용 자재 시험분석
	한국건설기술연구원	· 부식재료 복합재 건축재	· 건축용 자재 개발
	한국재료연구원	· 복합재료 및 구조시스템 연구	· 건축용 자재 구조해석
A (All life care)	한국생산기술원	· 나노섬유 등 스마트 wearable 소자 제작	· 재활보조기기 제작 · 섬유형 센서 개발 등
	강원테크노파크	· 헬스케어 융합육성 지원	· 재활보조기기 실증
	한국로봇산업진흥원	· 근력 지원용 스마트웨어를 장비	· 소재 경량화

- **(국제협력)** 국제 협력 네트워크 구축 및 활성화
 - 해외 우수기업 및 기관 등 국제협력 MOU 추진 : 18개국 35개기관
 - 국제공동 연구개발 : 국제연구 18건(공동연구 14건/파견연구 4건)
 - CARBON KOREA, JEC WORLD 등 국내외 창업기업관 운영
- **(투자 역량)** 외부 재원을 활용해 도약기 선정기업 대상 추천연계
 - 안정적인 투자 자원확보 및 지역펀드 연계와 후속투자까지 연계하는 원스톱 금융지원 체계 구축
 - 민간 협력 기관 POOL 확보를 통한 신규 투자 연계지원

□ 네트워크 및 협업시스템 (16개사)

구분	주요 협력기관명	주요 역할 및 협업 내용
투자	엠제이제이파트너스(주)	• 창업기업 발굴 및 창업기업 IR개최·투자유치
투자	업그레이드파트투	• 공동 투자·후속 투자·투자 네트워크 지원
자문	롯데쇼핑(주)	• 자체 프로그램 연계 및 전문가 매칭을 통한 연계
자문	케이티엠앤에스	• 서비스 실증 및 시험 검증 지원 연계
자문	티맵모빌리티(주)	• 기술검증 및 공동사업화 기회 제공
기관	광주정보문화산업진흥원	• 창업 지원 인프라 공유 및 창업 친화 환경 조성
기관	전주정보문화산업진흥원	• IT분야 기술 창업 지원 프로그램 연계
기관	한국콘텐츠융합진흥원	• 콘텐츠·기술 융합 창업기업 발굴·프로그램 협력
기관	한국전자기술연구원	• 기술 검증 및 R&D 연계·기술사업화 지원 연계
기관	전북창조경제혁신센터	• 스타트업 발굴 및 육성·네트워크 지원
기관	전북테크노파크외	• 기술 기반 창업기업 발굴 및 과제발굴 지원
대학	전북대학교 창업지원단외	• 대학 기반 창업기업 발굴 및 공동 프로그램 운영 협력

□ 보유 인프라

시설 장비	<ul style="list-style-type: none"> 교육장, 강의실, 행사장, 회의실, 시제품 제작실, 휴게실, 체력단련실, 카페룸 			
	<ul style="list-style-type: none"> 성형장비 및 시험평가 장비(KORAS 국제공인시험기관) 기업성장응답 센터 설립 수소 저장용기 시험·인증 센터 설립(2025) 메뉴팩처링 설립, 탄소소재 모빌리티·에너지·환경 분야 테스트베드(2025) 			
주요 지원공간				
	강의실	탄소융합부품소재 창업보육센터	기술·교육 기업지원동	시제품 제작실

□ 투자자원 조성

구분	투자기관(출처)	주요 조성 목적 및 계획	조성액
1	외부자원	• 당해연도 선정기업 대상 직접투자	10억

3. 지원 프로그램

□ 필수 프로그램

구분	프로그램명	(주요)내용
글로벌 시장확대	GLOBAL GATE in Japan	• (사업화 강화) 일본 현지 투자 IR과 업무 제휴를 통한 글로벌 진출 및 투자 연계 지원 확산
투자 연계	2026 투자연계 C-NEXT IR	• (IR역량 강화) 기업별 1:1 투자사 매칭 및 VC/CVC 등 후속 투자 유치 전략 지원, 투자 역량 강화 지원 • (투자 유치) 기업성장단계에 적합한 투자 연계형 IR 및 스케일업 촉진으로 지속가능한 성장 기반 구축

2025 창업기업 지원 우수사례

- (주)코슬러스 (사용 후 배터리 양극재 재활용을 위한 추출제(핵심 첨가제))
 - 2025창업도약패키지 프로그램 지원을 통해 기계장치 관련 기술조사 실시
 - 국내 특허 등록(1건), 출원(3건), 사업화 및 R&D사업 수주(3건)
 - 전북기후 테크 SWITCH스타트업 경진대회 Growth stage 대상 (2025.11.11)
 - 기후에너지환경부장관 표창 (2025.12.04.)
 - 이차전지 관련 투자계약 체결(20억)

□ 자율 프로그램

구분	프로그램명	(주요)내용
컨설팅	LINK-UP 멘토링	• (재도약 지원) 2026년 미선정 기업 멘토링 지원

네트워킹	스타트업 패키지워크	• (네트워크 확장) 중소벤처기업부 창업사업 참여 기업 간 네트워킹 확산 및 사업화 전략 수립 멘토링 지원
경영	ESG 공급망 대응	• (기업경영강화) ESG·공급망 현황진단 및 맞춤형 컨설팅·인증 획득 연계를 통한 창업기업의 경쟁력 확보 및 지속가능한 경영 실천 전략 수립 지원
기술 사업화 (대표프로그램)	CARBON TECH 브릿지	• (사업화 전략) 진흥원 보유기술과 기업 수요의 연계성 확보 및 기술이전·사업화 전략 컨설팅 지원 등 기술 사업화 로드맵 설계 및 기술 교류 지원

2025 프로그램 운영성과

- 투자연계 C-START IR을 통한 운영성과
 - (주)코슬러스, (주)나노콘텍, (주)라운네스트 3개사 23억 투자계약 체결

□ 연계지원 계획

- 기관 자체 실증사업, 해외수출지원, 인력양성, 장비이용료 지원 바우처사업 등 선정기업 연계지원
- 산업전환공동훈련센터 사업, 국가인적자원개발컨소시엄사업을 통한 기업 교육 무상 연계지원
- 도약기업간 협약을 통해 보유인프라(시설 장비) 무상 연계지원